

Tu taller, tu visión, nuestras herramientas.

PROARQUI^{S.A.S}

Productos arquitectónicos y ferreteros



Calle 2 # 88-32
Bogotá D.C, Colombia.

¿Quiénes somos?

Somos la ferretería aliada de todo aluminiero, comercializamos productos de prestigiosas empresas del sector ferretero, arquitectónico y construcción, ofrecemos a nuestros clientes un amplio catalogo de productos y ofertas con precios siempre competitivos.

Dos empresas, un solo envío.





LOS PRECIOS PUEDEN CAMBIAR SIN PREVIO AVISO

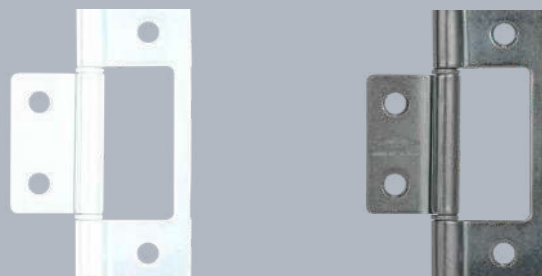
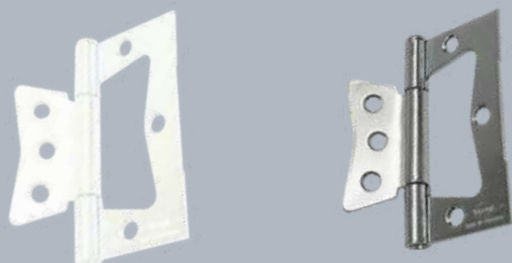
Distribuidores autorizados de estas grandes marcas



Bisagras en coll rolled induma

Bisagra omeguita 2" x 5/8"

Bisagra omega 2" x 7/8"

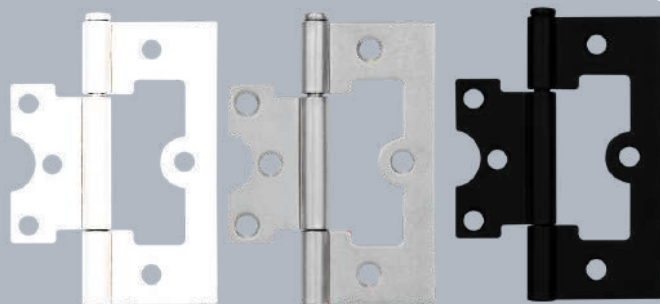
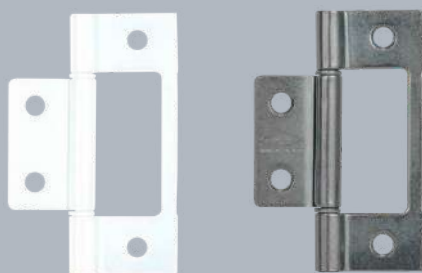


Codigo	00844	00504
Plegadiza	24 unidades	24 unidades
Color	Blanco	Zincado
Precio unitario	\$ 696	\$ 529

Codigo	00857	00853
Plegadiza	24 unidades	24 unidades
Color	Blanco	Zincado
Precio unitario	\$ 696	\$ 611

Bolsa x 3 bisagras tipo omega 3" x 1"

Bolsa x 3 bisagras tipo omega 3" x 1 1/4"



Codigo	00792	00852
Plegadiza	24 unidades	24 unidades
Color	Blanco	Zincado
Precio unitario	\$ 1.278	\$ 1.046

Codigo	00845	00494	00846
Plegadiza	24 unidades	24 unidades	24 unidades
Color	Blanco	Zincado	Negro
Precio unitario	\$ 1.522	\$ 2.135	\$ 2.017

Tope para puerta 3" Zinc

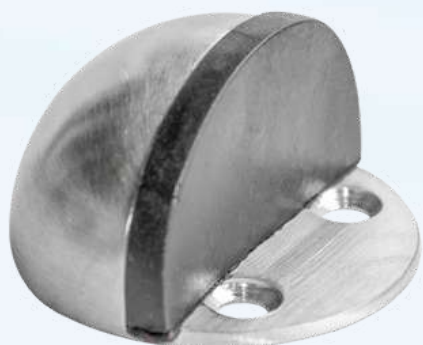
Tope de puerta en acero inoxidable con fijación a piso



Código	(Inner)	Gorro	Plegadiza	Precio unitario
00507	Unidad	Blanco	36 unidades	\$ 1.590

Tope media luna Inoxidable

Si incluye tornillería



Código	(Inner)	Precio unitario
00548	Unidad	\$ 5.798

Par de bisagras parche y semiparche



Código	Referencia	Precio x par
02023	Parche	\$2.375
02024	Semiparche	\$2.375

Pasador cuadrado blister | cal 18

Codigo	Medida	Acabado	Bolsa	Precio unitario
00508	1 1/2"	Zincado	24	\$ 1.607
00513	2"	Zincado	12	\$ 2.112
00517	2 1/2"	Zincado	12	\$ 2.254
00519	3"	Zincado	12	\$ 3.031



Codigo	Medida	Acabado	Bolsa	Precio unitario
00520	1 1/2"	Negro pintura	24	\$ 2.229
00528	2"	Negro pintura	12	\$ 2.667
00529	2 1/2"	Negro pintura	12	\$ 3.155
00532	3"	Negro pintura	12	\$ 3.618



Codigo	Medida	Acabado	Bolsa	Precio unitario
00556	1 1/2"	Blanco pintura	24	\$ 2.505
00533	2"	Blanco pintura	12	\$ 3.025
00557	2 1/2"	Blanco pintura	12	\$ 3.463
00560	3"	Blanco pintura	12	\$ 3.710



Todos los pasadores vienen en presentación "Blíster"

Si incluyen tornillería

PRODUCTO
NUEVO



**Somos distribuidores
autorizados**



Codigo	Referencia	Precio unitario
02022	Cerradura para vitrina	\$4.715

Soldadura epoxica pegadit



Es un adhesivo de dos componentes (resina y endurecedor), ideal para unir y sellar diversos materiales. Alcanza su máxima fuerza adhesiva (2ton/pulgada²) tras 24 horas.

Ideal para:

- Madera
- Mármol
- Vidrio
- Cuero
- Concreto
- Cerámica
- Caucho
- Plástico

Codigo	Color	Contenido	Precio unitario
00450	Lechoso	22 gr	\$9.594

Super adhesivo instantaneo



Codigo	Color	Contenido	Precio unitario
00451	Transparente	5 gramos	\$2.955

Silicona neutra multiuso transparente

Pega y sella diversos materiales, tales como: vidrios no estructurales, aluminio, anodizado, ceramica, azulejos, etc. Para juntas sencillas en superficie no porosa, ventanas, puertas, marcos de aluminio, ductos de aire, cocinas y baños.

NEUTRA, SIRVE PARA ESPEJOS



Codigo	Color	Neutra	Anti-hongos	Contenido	Precio unitario
00447	Transparente	Si	Si	280 ml	\$17.790

Cemento PL-285



60 ML

120 ML

375 ML

750 ML

Codigo	Referencia	Contenido	Promo
00428	Cemento pl 285	60 ml	\$ 4.704
00429	Cemento pl 285	120 ml	\$ 7.057
00430	Cemento pl 285	375 ml	\$ 11.053
00443	Cemento pl 285	750 ml	\$ 20.698

Usos y aplicaciones

Silicona de curado acético de excelente calidad, para sellado de superficies lisas en general que requieran la presencia de antihongos como baños, cocinas, vidrio, aluminio, cerámica, porcelanato, sanitarios, griferías, etc.

Silicona soudal multiuso transparente



Codigo	Color	Anti-hongos	Contenido	Precio unitario
00764	Transparente	Si	280 ml	\$9.571

PROMO

5% Por la compra de 12 unidades, precio \$9.092 c/u

Silicona soudal multiuso negra



Codigo	Color	Anti-hongos	Contenido	Precio unitario
01570	Negro	Si	280 ml	\$10.915

PROMO

5% Por la compra de 12 unidades, precio \$ 10.369 c/u

Silicona soudal multiuso blanca



Codigo	Color	Anti-hongos	Contenido	Precio unitario
01571	Blanco	Si	280 ml	\$10.915

PROMO

5% Por la compra de 12 unidades, precio \$ 10.369 c/u

Silirub AC+



Usos y aplicaciones

Sellador de Silicona Acética SIN Fungicida para el uso en superficies muy lisas tales como vidrio, aluminio, Madera tratada o barnizada, Cerámica, Azulejos, Acuarios, Vitrinas, Mamparas, Ventanas, etc. NO es pintable. Cura en 24 horas

Codigo	Color	Contenido	Precio unitario
00045	Transparente	280 ml	\$ 14.274
00043	Negro	280 ml	\$ 14.274

PROMO

5% Por la compra de 12 unidades, precio \$ 13.560 c/u

Silicona para espejo



Usos y aplicaciones

Adhesivo universal especialmente diseñado para el uso y la fijación de espejos, vidrios, lavamanos, lavaplatos, el producto tiene una excelente adhesión sobre materiales lisos y porosos. Se puede usar para pegar rápidamente espejos a la pared, incluso cerámica, para sellar espejos, vidrios y otros materiales de construcción.

Codigo	Color	Neutra	Contenido	Precio unitario
00190	Blanco	Si	270 ml	\$18.867

PROMO

5% Por la compra de 12 unidades, precio \$ 17.923

PRO PU SELLADOR DE POLIURETANO

Usos y aplicaciones

Sellador Adhesivo a base de Polímero Híbrido SMX de excelente desempeño, no contiene solventes, pintable, pega casi cualquier tipo de material, todo tipo de elementos y sustratos de construcción.



Codigo	Color	Contenido	Precio unitario
00832	Gris	280 ml	\$18.304
00829	Negro	280 ml	\$18.304
00831	Blanco	280 ml	\$18.304

PROMO

5% Por la compra de 12 unidades, precio \$ 17.388 c/u

Soudafoam comfort

Usos y aplicaciones

Espuma de poliuretano autoexpansiva para relleno de cavidades y aislación. Posee pistola incorporada para aplicación. Fijación de ventanas y puertas, relleno de huecos y cavidades en construcción, aislamiento acústico, térmico y contra el polvo. Fácil aplicación gracias a su pistola de aplicación incorporada. Alta estabilidad – Gran poder de relleno – Alto aislamiento acústico y térmico – Excelente adherencia sobre la mayoría de materiales (excepto PE, PP, PTFE).



Codigo	Color	Contenido	Precio unitario
01574	Amarillo	600 ml	\$ 26.700

PROMO

5% Por la compra de 12 unidades, precio \$ 25.365 c/u

Fix high tack



Usos y aplicaciones

Adhesivo universal especialmente diseñado para el uso y la fijación de espejos, vidrios, lavamanos, lavaplatos, el producto tiene una excelente adhesión sobre materiales lisos y porosos. Se puede usar para pegar rápidamente espejos a la pared, incluso cerámica, para sellar espejos, vidrios y otros materiales de construcción.

Codigo	Color	Neutra	Contenido
00838	Blanco	Si	290 ml

PROMO	5% Por la compra de 12 unidades
--------------	--

Fix all crystal



Usos y aplicaciones

Sellador y Adhesivo de gran agarre inicial y gran desempeño. Sella y adhiere todos los sustratos o productos, incluso en presencia de HUMEDAD O AGUA, metal, madera, cuero, goma, vidrio, pvc, aluminio, mármol, granito, piedras ornamentales, etc. no daña productos como Icopor, o materiales delicados porque no contiene solventes. puede utilizarse en interior y exterior.

Polímero

Codigo	Color	Anti-hongos	Contenido	Precio unitario
00039	Cristalino	Si	290ml	\$ 31.738

PROMO	5% Por la compra de 12 unidades, precio \$ 30.151
--------------	--

Silicona en spray multiuso



Usos y aplicaciones

Spray de silicona para limpiar, lubricar, embellecer superficies, desmoldar, etc. entre otros usos.

Codigo	Contenido	Precio unitario
00048	400 ml	\$ 10.345

PROMO	5% Por la compra de 12 unidades, precio \$ 9.827
--------------	--

Limpiador de contactos en spray



Usos y aplicaciones

Limpiador en aerosol de contactos y aparatos eléctricos, contactos, placas, switches, etc.

Codigo	Contenido	Precio unitario
00047	400 ml	\$ 18.304

PROMO	5% Por la compra de 12 unidades, precio \$ 17.388
--------------	---

Silicona neutra transparente

Descripción

Silicona Neutra Básica es un sellador monocomponente de curado neutro. El producto cura a temperatura ambiente utilizando la humedad presente en el aire y forma una junta con flexibilidad permanente y resistente a los rayos UV. Tiene alta elasticidad y bajo módulo.



Para espejo liviano

Codigo	Contenido	Color	Precio unitario
01924	280 ml	Transparente	\$12.170

Remache POP

Codigo	Referencia	Caja	Master	Precio caja
00409	Remache c.m pop 3-2 natural	1000	16mil	\$21.491
01519	Remache c.m pop 3-4 natural	1000	16mil	\$28.322
01523	Remache c.m. pop 4-2 natural	500	8mil	\$15.589
01522	Remache c.m. pop 4-4 natural	500	8mil	\$17.374
01514	Remache c.m. pop 4-4 blanco	500	8mil	\$21.420
00446	Remache c.m. pop 4-4 negro	500	8mil	\$ 20.944
01516	Remache c.m. pop 4-6 natural	500	8mil	\$ 17.791
01518	Remache c.m. pop 4-6 negro	500	8mil	\$ 21.718
00470	Remache c.m. pop 4-6 blanco	500	8mil	\$ 21.718
01520	Remache c.m pop 4-8 natural	500	8mil	\$ 18.743
00132	Remache c.m pop 4-10 natural	500	8mil	\$21.420
01509	Remache c.m. pop 5-2 natural	500	6mil	\$24.276
01682	Remache c.m. pop 5-4 natural	500	6mil	\$ 26.537
01683	Remache c.m. pop 5-4 blanco	500	6mil	\$ 31.238
01684	Remache c.m. pop 5-4 negro	500	6mil	\$ 32.011
01688	Remache c.m. pop 5-6 natural	500	6mil	\$ 28.322
01689	Remache c.m. pop 5-6 blanco	500	6mil	\$ 32.844
01690	Remache c.m. pop 5-6 negro	500	6mil	\$ 34.272
01695	Remache c.m. pop 5-8 natural	500	6mil	\$ 29.810
01697	Remache c.m. pop 5-10 natural	500	6mil	\$33.320
01700	Remache c.m. pop 6-2 natural	250	4mil	\$17.374
01703	Remache c.m. pop 6-4 natural	250	4mil	\$18.445
01708	Remache c.m. pop 6-6 natural	250	4mil	\$ 21.777
01712	Remachec.m. pop 6-8 natural	250	4mil	\$ 23.354
01715	Remache c.m. pop 6-10 natural	250	4 mil	\$ 25.436
01718	Remache c.m. pop 6-12 natural	250	3 mil	\$ 27.073
01722	Remache c.m. pop 6-14 natural	250	3mil	\$ 30.345

**5%
Dto**

Después de 5.000 unidades cualquier referencia.

**10%
Dto**

Después de 10.000 unidades cualquier referencia.



Puntilla por libras

Ideales para trabajar en madera porque tienen cabeza centrada, cuerpo recto, punta diamante, cabeza concéntrica para aumentar el rendimiento y disminuir el desperdicio por el dobles de puntillas

Código	Referencia	Precio x plegadiza (libra)
01543	Puntilla lisa camejia 1" in 400 grs	\$ 4.796
01575	Puntilla lisa camejia 3/4" in 400 grs	\$ 5.408
01576	Puntilla lisa camejia 1 1/2" in 400 grs	\$ 4.176
01577	Puntilla lisa camejia 2" in 400 grs	\$ 3.680
01578	Puntilla lisa camejia 2 1/2" in 400 grs	\$ 3.680



Clavo de acero para concreto

Fabricados en diámetro mas grueso, con mayor resistencia que los clavos lisos. Utilizados para aplicar sobre muros de concreto, muros de bloque de cemento, vigas y columnas.



Código	Medida pulg	Precio x plegadiza (libra)
00569	1	\$7.606
00964	1 1/2"	\$7.606
00965	2"	\$7.606
00968	2 1/2"	\$7.606
00985	3"	\$7.606

Chazo ojo abierto o cerrado

Código	Medida pulg	Tipo	Precio unitario
02055	3/8	Abierto	\$1.094
02056	5/16	Abierto	\$657
02057	5/16	Cerrado	\$711





Codigo	Referencia	Medida	Precio x unidad
02037	TUERCA HEXAGONAL ROSCA ORDINARIA	1/8	\$13
02041	TUERCA HEXAGONAL ROSCA ORDINARIA	5/32	\$17
02040	TUERCA HEXAGONAL ROSCA ORDINARIA	3/16	\$18
02039	TUERCA HEXAGONAL ROSCA ORDINARIA	5/16	\$41
02038	TUERCA HEXAGONAL ROSCA ORDINARIA	3/8	\$61
02036	TUERCA HEXAGONAL ROSCA ORDINARIA	1/2	\$144



Codigo	Referencia	Medida	Precio x unidad
02047	ARANDELA PLANA	5/32	\$17
02045	ARANDELA PLANA	3/16	\$31
02043	ARANDELA PLANA	1/4	\$52
02046	ARANDELA PLANA	5/16	\$105
02044	ARANDELA PLANA	3/8	\$105
02048	ARANDELA PLANA	7/16	\$105
02042	ARANDELA PLANA	1/2	\$209



Tornillos avellanados ph #6 #8 y #10 zincados

Codigo	Referencia	Medida	Unidades x plegadiza	Precio por plegadiza
00819	TORNILLO LAMINA AVE PH	# 6 x 1/2" ZINCADO	500	\$ 10.331
00825	TORNILLO LAMINA AVE PH	# 8 x 1/2" ZINCADO	500	\$ 13.291
00808	TORNILLO LAMINA AVE PH	# 8 x 3/4" ZINCADO	500	\$ 15.052
00804	TORNILLO LAMINA AVE PH	# 8 x 1" ZINCADO	500	\$ 18.508
00806	TORNILLO LAMINA AVE PH	# 8 x 1 1/2" ZINCADO	250	\$ 13.291
00807	TORNILLO LAMINA AVE PH	# 8 x 2" ZINCADO	250	\$ 15.883
00812	TORNILLO LAMINA AVE PH	# 8 x 2 1/2" ZINCADO	250	\$ 22.987
02035	TORNILLO LAMINA AVE PH	#8 x 3" ZINCADO	250	\$27.478

Codigo	Referencia	Medida	Unidades x plegadiza	Precio por plegadiza
02034	TORNILLO LAMINA AVE PH	#10 x 1" ZINCADO	500	\$24.452
00803	TORNILLO LAMINA AVE PH	# 10 x 1" 1/2 ZINCADO	250	\$19.505
00805	TORNILLO LAMINA AVE PH	# 10 x 2" ZINCADO	250	\$ 22.798
00823	TORNILLO LAMINA AVE PH	# 10 x 2" 1/2 ZINCADO	250	\$ 29.859
00821	TORNILLO LAMINA AVE PH	# 10 x 3" ZINCADO	150	\$ 21.895



Tornillos cabeza pan ph #8 #10 y #12 zincados

Codigo	Referencia	Medida	Plegadiza	Precio por plegadiza
00818	TORNILLO LAMINA PAN PH	# 8 x 3/8 ZINCADO	500	\$ 14.487
00791	TORNILLO LAMINA PAN PH	# 8 x 1/2 ZINCADO	500	\$ 16.477
00802	TORNILLO LAMINA PAN PH	# 8 x 3/4 ZINCADO	500	\$ 17.148
00813	TORNILLO LAMINA PAN PH	# 8 x 1" ZINCADO	500	\$ 22.200
02032	TORNILLO LAMINA PAN PH	# 8 x 1 1/4" ZINCADO	250	\$12.641
00809	TORNILLO LAMINA PAN PH	# 8 x 1" 1/2" ZINCADO	250	\$12.746
02033	TORNILLO LAMINA PAN PH	# 8 x 2" 1/2" ZINCADO	250	\$14.867

Codigo	Referencia	Medida	Plegadiza	Precio por plegadiza
02026	TORNILLO LAMINA PAN PH	#10 x 1/2" ZINCADO	500	\$19.189
02025	TORNILLO LAMINA PAN PH	#10 x 1" ZINCADO	500	\$29.554
02027	TORNILLO LAMINA PAN PH	#10 x 2" ZINCADO	250	\$26.200
02028	TORNILLO LAMINA PAN PH	#12 x 1" ZINCADO	250	\$20.758
02030	TORNILLO LAMINA PAN PH	#12 x 1 1/4" ZINCADO	250	\$23.819
02029	TORNILLO LAMINA PAN PH	#12 x 1 1/2" ZINCADO	250	\$27.925
02031	TORNILLO LAMINA PAN PH	#12 x 2" ZINCADO	200	\$ 27.194



Tornillos cabeza pan ph #8 negro fosfatado

Codigo	Referencia		Plegadiza	Precio por plegadiza
00822	TORNILLO LAMINA PAN PH	#8 * 1/2 FOSFATADO	500	\$ 19.280
00820	TORNILLO LAMINA PAN PH	# 8 * 1" FOSFATADO	500	\$ 23.774

Tornillos autoperforantes punta broca (Granel)

Codigo	Referencia	Venta minima	Precio unitario
01580	Tornillo camejia cabeza extra plana punta broca zinc 8x1/2" multifuncional	Millar	\$ 25
01581	Tornillo camejia cabeza extra plana punta broca zinc 8x3/4" multifuncional	Millar	\$ 30
00568	Tornillo camejia cabeza extra plana punta broca zinc 8X1" multifuncional	Millar	\$32



Tornillos drywall para madera

Código	Medida	Cantidad x plegadiza	Precio x plegadiza
01984	6X3/4"	500	\$8.836
01985	6X1"	500	\$11.332
01986	8X1/2"	500	\$6.156
01987	8X3/4"	500	\$14.089
01988	8X1"	500	\$10.687
01989	8X1 1/2"	250	\$8.701
01990	8X2"	250	\$9.191



PICO LORO TRADICIONAL



Cerradura kl 116-4 medio cilindro

Codigo	Precio unitario
01290	\$42.423

Cerradura kl 116-2 doble cilindro

Codigo	Precio unitario
00243	\$42.012

Cerradura kl 116-3 llave mariposa

Codigo	Precio unitario
01071	\$43.792

PICO LORO MONUMENTAL



Cerradura kl 1034 llave llave aluminio

Codigo	Precio unitario
00863	\$81.425

Cerradura kl 1034 llave llave negra

Codigo	Precio unitario
00960	\$82.794

Cerradura kl 1034 A llave mariposa aluminio

Codigo	Precio unitario
00899	\$83.752

Cerradura kl 1034 N llave mariposa negra

Codigo	Precio unitario
01898	\$85.394

Cerradura KL 1070 max llave de puntos



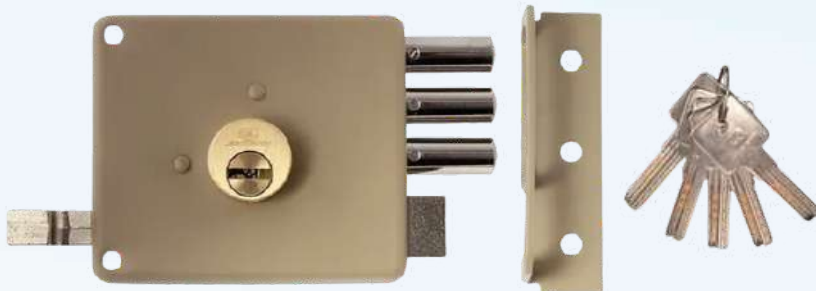
Codigo	Sentido	Precio
00867	Derecha	\$110.574
00866	Izquierda	\$110.574

Cerradura KL 1070 llave tradicional



Codigo	Sentido	Precio
00865	Derecha	\$102.911
00864	Izquierda	\$102.911

Cerradura KL 1060 llave de puntos



Codigo	Sentido	Precio
01901	Derecha	\$ 74.856
01902	Izquierda	\$ 74.856

Cerradura KL kron 1050 llave tradicional



Codigo	Sentido	Precio
01899	Derecha	\$37.086
01900	Izquierda	\$37.086

**Cerradura KL 509
pomo alcoba aluminio**



Codigo	Tipo	Precio
01936	Alcoba	\$15.404

**Cerradura KL 501
pomo negro**



Codigo	Tipo	Precio
00790	Alcoba	\$21.775
01838	Baño	\$19.774

**Cerradura KL 601
pomo madera clara**



Codigo	Tipo	Precio
02006	Alcoba	\$16.500
02007	Baño	\$16.047

**Cerradura KL 601
madera oscura**



Codigo	Tipo	Precio
02008	Alcoba	\$16.500
02009	Baño	\$16.047

**Cerradura kl 902
manija color aluminio**



Codigo	Precio
01487	\$28.906

**kl 105 pasador nocturno
una sola cara**



Codigo	Tipo	Precio
01994	Auxiliar	\$17.791

**Cerradura kl 106 auxiliar llave
de puntos**



Codigo	Tipo	Precio
01995	Auxiliar	\$48.855

**Cerradura KL 107
auxiliar llave de puntos**



Codigo	Tipo	Precio
01996	Auxiliar	\$42.424

Cerradura kl C640P72P auxiliar, llave tetra



Codigo	Precio
01998	\$ 28.906

Cerradura kl C640P72-4 auxiliar de 4 embolos, llave tetra



Codigo	Precio
01903	\$ 26.275

Cerradura kl C640L-91-2 Auxiliar

Codigo	Precio
01997	\$103.595



Llave de seguridad

Cerradura Actioh C640L-79 Auxiliar

Codigo	Precio
02058	\$100.037



Llave de seguridad

Cerradura kl Manijon m7, Backset 20mm, llave tradicional



Codigo	Color manijon	Precio
01906	Negro	\$33.391
01907	Aluminio	\$33.391

Codigo	Medida backset	Precio
01905	20 mm	\$71.025

\$ 104.416

VALOR CERRADURA COMPLETA

Cerradura kl Manijon Torrinese, Backset 35 mm, llave tradicional



Codigo	Color manijon	Precio
01928	Aluminio	\$60.214

Codigo	Medida backset	Precio
01929	35 mm	\$72.667

\$ 132.881

VALOR CERRADURA COMPLETA

Cerradura kl Manijon MJ2 Versus, Backset 200-50 mm, llave de puntos



Codigo	Color manijon	Precio
02015	Aluminio	\$46.529

Codigo	Medida backset	Precio
02013	50 mm	\$102.638

\$ 149.167
VALOR CERRADURA COMPLETA

Cerradura kl Manijon MJ8 Stylus, Backset 60 mm, llave de puntos



Codigo	Color manijon	Precio
02011	Aluminio	\$55.424

Codigo	Medida backset	Precio
02014	60 mm	\$77.868

\$ 133.292
VALOR CERRADURA COMPLETA

Cerraduras pico loro tradicionales economicas



Codigo	Tipo	Precio
01881	Llave llave	\$35.557
00574	Llave tetra	\$23.181
01848	Llave mariposa	\$38.413

Cerradura de pomo aluminio y manija



Codigo	Tipo	Precio
00578	Baño	\$14.837
00577	Alcoba	\$15.404



Codigo	Tipo	Precio
01927	Alcoba	\$36.857

Cerraduras auxiliares color negro llave tradicional



Codigo	Tipo	Precio
02049	Llave llave	\$ 34.072
02050	LLave mariposa	\$ 33.449

Cerraduras y cerrojos marca Hermex

Cerrojo llave - llave



Cerrojo llave - Mariposa



Codigo	01050	00722	01051
Acabado	Latón brillante	Cromo mate	Latón antiguo
Escudo	Acero	Acero inoxidable	Acero
Precio unitario	\$29.900	\$29.900	\$29.900

Codigo	01052	01053	01054
Acabado	Latón brillante	Cromo mate	Latón antiguo
Escudo	Acero	Acero inoxidable	Acero
Precio unitario	\$26.900	\$26.900	\$26.900

Cerraduras para mueble



Cerraduras para mueble



Cerradura robusta para vitrina



Codigo	01047	01048	01049	00721
Acabado	Cromo	Latón	Cromo	N/A
Precio unitario	\$17.000	\$ 6.000	\$ 6.000	\$20.000

Candados hermex



Codigo	01460	01454	01453	01452	01451
Medida	27x24x7	21x21x5	16x16x5	15x13x4	13x11x3
Cilindro	Metalico	Metalico	Metalico	Metalico	Metalico
Seguridad	3	2	2	1	1
Empaque	Caja individual	Caja individual	Caja individual	Caja individual	Caja individual
Precio unitario	\$9.000	\$5.500	\$4.500	\$3.500	\$3.000

Cierra puertas hidráulico



Codigo	Incluye	Precio unitario
01001	<ul style="list-style-type: none"> Soporte paralelo Tornillería 	\$ 126.500



Somos distribuidores autorizados



Promo

Por compras superiores a \$50.000, descuento 5%, cualquier referencia truper.

Promo

Por compras superiores a \$300.000, descuento 10%, cualquier referencia truper.

Promo

Por compras superiores a \$1.000.000, descuento 15%, cualquier referencia truper.

Discos sierras para corte de aluminio

Discos sierras 10", centro de 5/8"



Codigo	Dientes	Velocidad maxima	Empaque	Precio unitario
00982	80	6,500 rmp	Individual	\$85.150
00983	100	5,700 rmp	Individual	\$94.320

Discos sierras 12", centro de 1"



Codigo	Dientes	Velocidad maxima	Empaque	Precio unitario
00984	80	5,500 rmp	Individual	\$116.590
01287	100	5,500 rmp	Individual	\$124.450

Acolilladoras para corte de aluminio y madera

Telescópica 12"



Telescópica 10"



10"



Codigo	00998	00999	01000
Peso	23KG	15KG	14KG
Incluye	Disco p/ madera de 12" 60 dientes, carburo de tungsteno, disco p/ aluminio 12" 100 dientes, carburo de tungsteno, bolsa recolectora de polvo, 2 brazos de extension, 2 prensas, llave hexagonal, candado y 2 llaves para candado	Disco p/ madera de 10" 40 dientes, carburo de tungsteno, disco p/ aluminio 10" 80 dientes, carburo de tungsteno, bolsa recolectora de polvo, 2 brazos de extension, prensa y llave especial	Disco p/ madera de 10" 40 dientes, carburo de tungsteno, disco p/ aluminio 10" 80 dientes, carburo de tungsteno, bolsa recolectora de polvo, 2 brazos de extension, prensa, llave hexagonal, candado y 2 llaves para candado
Precio unitario	\$ 2.037.050	\$1.473.750	\$1.198.650

Discos para corte extra fino de metal, PRETUL

Codigo	Espesor	Diametro	Diámetro interno	Precio
01086	1mm	4 1/2"	7/8"	\$2.751
01087	1.2mm	4 1/2"	7/8"	\$2.751
01088	1.6mm	4 1/2"	7/8"	\$2.751
01089	1.5mm	7"	7/8"	\$6.157
01090	2mm	7"	7/8"	\$6.419
01091	2mm	9"	7/8"	\$7.729



Discos para corte extra fino de metal, alta durabilidad, TRUPER

Codigo	Espesor	Diametro	Diámetro interno	Precio
01601	1mm	3"	3/8"	\$3.275
01080	1mm	4 1/2"	7/8"	\$3.799
01081	1.2mm	4 1/2"	7/8"	\$3.799
01082	1.6mm	4 1/2"	7/8"	\$3.799
01083	1.5mm	7"	7/8"	\$7.598
01084	2mm	7"	7/8"	\$7.729
01085	2mm	9"	7/8"	\$10.349



Discos para corte de metal, alta durabilidad, TRUPER (Mayor espesor)

Codigo	Espesor	Diametro	Diámetro interno	Precio
01701	2 mm	4 1/2"	7/8"	\$ 3.275
01728	2 mm	7"	7/8"	\$ 7.205
01729	2.3 mm	9"	7/8"	\$ 11.659



Disco de corte multimaterial, especial para acero inoxidable

Codigo	Espesor	Diametro	Diámetro interno	Precio
00410	1mm	4 1/2"	7/8"	\$ 4.061



Discos para desbaste de metal, alta durabilidad, Truper

Codigo	Espesor	Diametro	Diámetro interno	Precio
01730	6.4 mm	4 1/2"	7/8"	\$ 5.895
01731	6.4 mm	7"	7/8"	\$ 11.659
01732	6.4 mm	9"	7/8"	\$ 15.720



Discos para desbaste de metal, Pretul

Codigo	Espesor	Diametro	Diámetro interno	Precio
01733	6.2 mm	4 1/2"	7/8"	\$4.585
01734	6.2 mm	7"	7/8"	\$ 8.515
01735	6.2 mm	9"	7/8"	\$ 12.445



Discos laminados Flap, Pretul - Rebabeo y limpieza de superficies metálicas

Codigo	Grano	Diametro	Diámetro interno	Precio
01756	40	4 1/2"	7/8"	\$ 7.729
01757	60	4 1/2"	7/8"	\$ 7.729
01758	80	4 1/2"	7/8"	\$ 7.729



Codigo	Grano	Diametro	Diámetro interno	Precio
01759	40	7"	7/8"	\$ 17.030
01760	60	7"	7/8"	\$ 17.030
01761	80	7"	7/8"	\$ 17.030



Discos diamantados, rin continuo, Acabado fino, Pretul

Codigo	Espesor	Diámetro	Diámetro interior	Precio
01674	2.1 mm	7"	7/8"	\$ 35.370
01675	1.8 mm	4 1/2"	7/8"	\$ 14.410
01676	1.8 mm	4"	7/8"	\$ 11.921



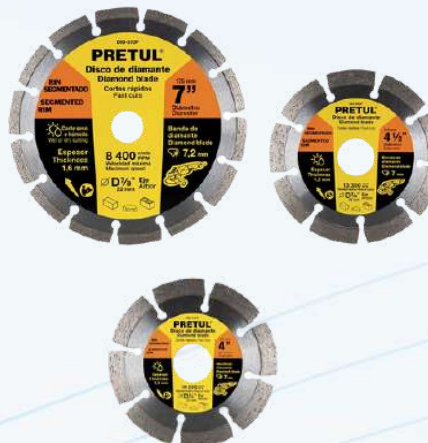
Discos diamantados, rin turbo, usos generales, Pretul

Codigo	Espesor	Diámetro	Diámetro interior	Precio
01677	1.6 mm	7"	7/8"	\$ 35.370
01678	1.2 mm	4 1/2"	7/8"	\$ 14.410
01679	1.2 mm	4"	7/8"	\$ 11.921



Discos diamantados, rin segmentado, cortes rápidos, Pretul

Codigo	Espesor	Diámetro	Diámetro interior	Precio
01596	1.6 mm	7"	7/8"	\$ 35.370
01754	1.2 mm	4 1/2"	7/8"	\$ 14.410
01755	1.2 mm	4"	7/8"	\$ 11.921

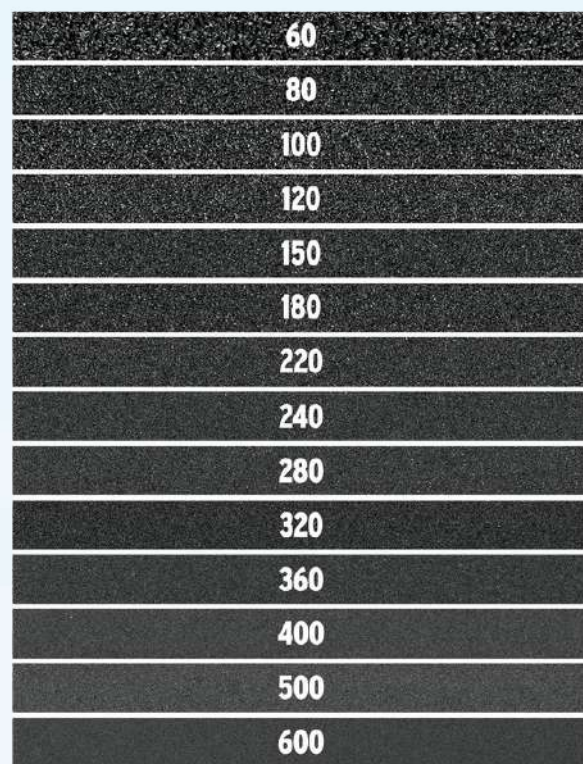


Lijas de agua, carburo de silicio

Código	Grano	Precio
01736	60	\$3.275
01737	80	\$2.227
01738	100	\$1.834
01739	120	\$1.834
01740	150	\$1.703
01741	180	\$1.703
01742	220	\$1.703
01743	240	\$1.703
01744	280	\$1.703
01745	320	\$1.703
01746	360	\$1.703
01747	400	\$1.703
01748	500	\$1.703
01749	600	\$1.703

APLICACIONES Y USOS

Plástico Vidrio Metal ferroso y no ferroso Para lacas y pintura Uso manual o en máquina



Características:

- Carburo de silicio
- Lijado en húmedo que evita el tapado prematuro

23 cm



28 cm

Limas con mango, Comfort grip

Codigo	Referencia	Largo	Ancho	Precio
01861	Lima triangulo pesado	6"	9/16"	\$7.205
01598	Lima triangulo pesado	8"	11/16"	\$11.921



Codigo	Referencia	Largo	Ancho	Precio
01862	Lima plana	6"	5/8"	\$10.349
01863	Lima plana	8"	3/4"	\$12.969
01864	Lima plana	10"	1"	\$19.650



Codigo	Referencia	Largo	Ancho	Precio
01865	Lima media caña	6"	5/8"	\$12.969
01866	Lima media caña	8"	3/4"	\$15.720
01867	Lima media caña	10"	1"	\$ 23.580



Codigo	Referencia	Largo	Ancho	Precio
01868	Lima redonda	6"	1/4"	\$9.301
01869	Lima redonda	8"	5/16"	\$11.135
01870	Lima redonda	10"	3/8"	\$14.410



Sierra copas diamante borde continuo B/C

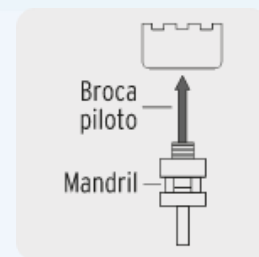
Código	Diámetro en pulgadas	Diámetro en milímetros	Altura	Mandril	Precio
01640	3/4"	19 mm	40 mm	3/8"	\$ 32.750
01641	7/8"	22 mm	40 mm	3/8"	\$ 36.680
01642	1"	25 mm	40 mm	3/8"	\$ 41.920
01643	1 1/8"	29 mm	40 mm	3/8"	\$ 45.850
01644	1 1/4"	32 mm	40 mm	7/16"	\$ 51.090
01645	1 3/8"	35 mm	40 mm	7/16"	\$ 52.400
01646	1 1/2"	38 mm	40 mm	7/16"	\$ 58.950
01647	1 3/4"	44 mm	40 mm	7/16"	\$ 72.050
01648	2"	50 mm	40 mm	7/16"	\$ 85.150
01649	2 1/8"	54 mm	40 mm	7/16"	\$ 85.150
01650	2 1/2"	64 mm	40 mm	7/16"	\$ 98.250
01651	2 5/8"	67 mm	40 mm	7/16"	\$ 111.350
01652	3"	76 mm	40 mm	7/16"	\$ 124.450

Vidrio Marmol Ceramica Porcelanato



Broca piloto de 1/4" para mandril

Código	Espiga	Precio
01662	1/4	\$10.480



Mandriles para sierra copa diamante, con rosca

Código	Espiga	Diámetro de sierra copa	Precio
01664	3/8"	3/4" - 1 1/8"	\$17.030
01665	7/16"	1 1/4 - 4"	\$23.580



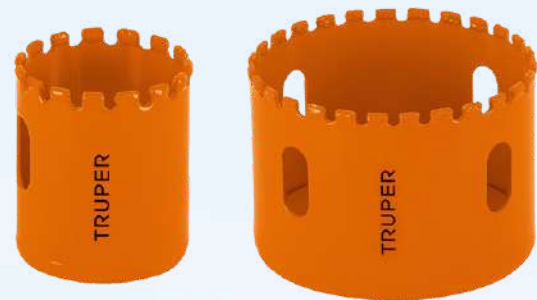
Sierra copas diamante, borde segmentado B/S, mandril 3/8"

Codigo	Diámetro en pulgadas	Diámetro en milímetros	Altura	Precio
01653	3/4"	19 mm	51 mm	\$ 51.090
01654	7/8"	22 mm	51 mm	\$ 55.020
01655	1"	25 mm	51 mm	\$ 58.950
01656	1 1/8"	29 mm	51 mm	\$ 69.430



Sierra copas diamante, borde segmentado B/S, mandril 7/16"

Codigo	Diámetro en pulgadas	Diámetro en milímetros	Altura	Precio
01657	1 1/4"	32 mm	51 mm	\$ 72.050
01658	1 3/8"	35 mm	51 mm	\$ 85.150
01659	1 1/2"	38 mm	44 mm	\$ 85.150
01660	2"	50 mm	44 mm	\$ 116.590
01661	2 1/2"	65 mm	44 mm	\$ 150.650

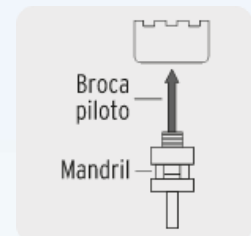


Promo

5% a partir de 3 unidades cualquier referencia de sierra copa B/S

Broca piloto de 1/4" para mandril

Codigo	Espiga	Precio
01662	1/4	\$10.480



Mandriles para sierra copa diamante, con rosca

Codigo	Espiga	Diámetro de sierra copa	Precio
01664	3/8"	3/4" - 1 1/8"	\$17.030
01665	7/16"	1 1/4 - 4"	\$23.580



Sierra copas Bimetalicas Mandril 3/8, Truper expert

Codigo	Diámetro en pulgadas	Diámetro en milímetros	Altura	Precio
01330	9/16"	14 mm	62 mm	\$ 12.183
01612	5/8"	16 mm	62 mm	\$ 12.707
01613	3/4"	19 mm	60 mm	\$ 14.410
01614	7/8"	22 mm	56 mm	\$ 15.720
01615	1"	25 mm	56 mm	\$ 17.030
01616	1 1/16"	27 mm	56 mm	\$ 18.340
01617	1 1/8"	28.5 mm	56 mm	\$ 18.340
01618	1 3/16"	30 mm	56 mm	\$ 19.650



x10 mayor durabilidad que las acero al carbono

Sierra copas Bimetalicas Mandril 7/16", Truper expert

Codigo	Diámetro en pulgadas	Diámetro en milímetros	Altura	Precio
01619	1 1/4"	32 mm	56 mm	\$ 20.960
01620	1 3/8"	35 mm	56 mm	\$ 23.580
01621	1 1/2"	38 mm	50 mm	\$ 26.200
01622	1 9/16"	40 mm	50 mm	\$ 26.200
01623	1 3/4"	45 mm	50 mm	\$ 30.130
01624	2"	50 mm	50 mm	\$ 31.440
01625	2 1/8"	55 mm	50 mm	\$ 32.750
01626	2 1/4"	57 mm	50 mm	\$ 32.750
01627	2 3/8"	60 mm	50 mm	\$ 35.370
01628	2 1/2"	65 mm	50 mm	\$ 36.680
01629	2 3/4"	70 mm	50 mm	\$ 39.300



x10 mayor durabilidad que las acero al carbono

Mandriles para sierra copa bimetálicas

Codigo	Espiga	Diametro de sierra copa	Precio
01638	3/8"	9/16" - 1 3/16"	\$ 17.030
01639	7/16"	1 1/4" - 6"	\$ 23.580

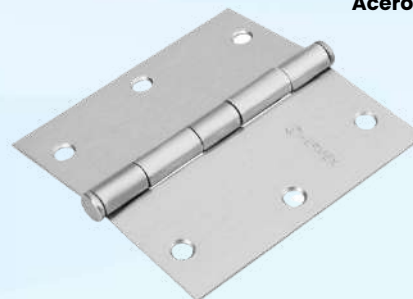


Bisagras hermex

Codigo	01173	01174
Medida	3"	3 1/2"
Espesor	1.4 mm	1.4 mm
Cantidad por caja	20	10
Precio x bisagra	\$ 3.144	\$ 4.323

Bisagra cuadrada con tornillos

Acero cromo mate



Codigo	01181	01182	01183	01184
Medida	1 1/2"	2"	2 1/2"	3"
Ancho	1 3/16"	1 1/2"	1 5/8"	2"
Espesor	1.1 mm	1.1 mm	1.3 mm	1.4 mm
Cantidad por caja	20	20	20	20
Precio x bisagra	\$ 786	\$ 917	\$ 1.310	\$ 1.834

Bisagra rectangular con tornillos

Acero cromo mate



Codigo	01175	01176
Medida	3"	3 1/2"
Espesor	1.4 mm	1.4 mm
Cantidad por caja	20	10
Precio x bisagra	\$ 3.144	\$ 4.323

Bisagra cuadrada con tornillos

Acero Latonado



Codigo	01177	01178	01179	01180
Medida	1 1/2"	2"	2 1/2"	3"
Ancho	1 3/16"	1 1/2"	1 5/8"	2"
Espesor	1.1 mm	1.1 mm	1.3 mm	1.4 mm
Cantidad por caja	20	20	20	20
Precio x bisagra	\$1.114	\$ 1.310	\$1.965	\$2.751

Bisagra rectangular con tornillos

Acero Latonado



Ventosas tipo chupa en ABS



Codigo	00709	00509	00434
Copas	3	2	1
Capacidad	100 kg	70kg	40kg
Peso	0.80 kg	0.50 kg	0.30kg
Precio unitario	\$51.090 c/u	\$32.750 c/u	\$17.030 c/u

Pistolas de calafateo y pistolas de silicona



Codigo	01609	01097	01610	01611	01041	00571
Cuerpo	Aluminio	Acero/alum inio	Acero/alum inio	Acero	Acero/alu minio	Acero
Precio	\$ 55.020	\$ 36.680	\$27.510	\$ 23.580	\$ 14.410	\$ 12.707

Codigo	Diametro barra	W	Precio
01186	1/2"	25 W	\$ 34.060
01187	5/16"	15 W	\$ 23.580



Flexómetros gripper, resistente a impactos



Codigo	Largo	Ancho	Cinta con pulgadas	Precio unitario
00550	3 m	13mm	Si	\$ 11.135
00969	5 m	19mm	Si	\$ 18.340
00970	8 m	25mm	Si	\$ 32.750
01602	3 m	13mm	No	\$ 11.135
01603	5 m	19mm	No	\$ 18.340
01604	8 m	25mm	No	\$ 32.750

Flexómetros autolock, resistente a impacto

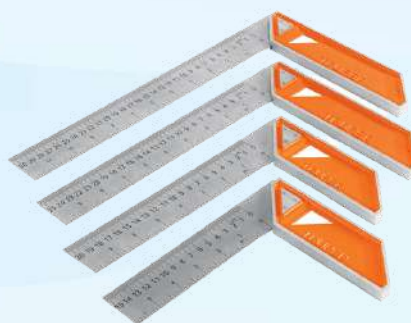
La cinta estira y se bloquea automáticamente



Codigo	Largo	Ancho	Cinta con pulgadas	Precio
01607	3 m	16mm	Si	\$ 12.445
01095	5 m	19mm	Si	\$ 20.960
01608	8 m	25mm	Si	\$ 35.370

Herramientas de medición y niveles

Codigo	01192	01193	01194	01195
Largo	12"	10"	8"	6"
Precio	\$26.200	\$24.890	\$22.270	\$19.650



Escuadras

Codigo	Largo	Precio
01196	12"	\$ 14.410
01197	14"	\$ 17.030
01198	18"	\$ 22.270
01199	24"	\$ 26.200



Niveles

Codigo	Largo	Precio
01200	9"	\$15.720



Codigo	Descripcion	Precio
01201	Regla acero inoxidable 12"	\$12.969



Codigo	Tipo	Material	Tolerancia	Capacidad maxima	Capacidad minima	Precio
01202	Digital	Acero inoxidable	0.002"/0.05 mm	6"/150mm	0.0005"/0.01mm	\$124.450
01203	Manual	Acero inoxidable	0.002"/0.05 mm	6"/150mm	0.001"/0.02mm	\$ 98.250

Calibradores



Brocas para vidrio y baldosa



Codigo	Diametro	Largo	Precio
00814	1/8"	2"	\$6.550
00815	3/16"	2"	\$7.205
00826	1/4"	2"	\$9.170
00828	5/16"	3"	\$9.432
00839	3/8"	3"	\$11.790
11705	1/2"	4"	\$14.410

Brocas HSS Acero rapido

Codigo	Diametro	Largo	Precio unitario
01443	1/16"	2"	\$ 2.751
01442	5/64"	2"	\$ 2.751
01441	3/32"	2"	\$ 2.751
01440	7/64"	3"	\$ 2.751
01458	1/8"	3"	\$ 2.751
01439	9/64"	3"	\$ 3.013
01457	5/32"	3"	\$ 3.275
01060	11/64"	3"	\$ 3.799
01438	3/16"	4"	\$ 4.323
01455	1/4"	4"	\$ 7.598
01606	5/16"	5"	\$ 12.445
01436	3/8"	5"	\$ 18.340
01435	1/2"	6"	\$ 39.300

Usos:



Brocas para concreto

Codigo	Diametro	Largo	Precio
01433	3/16"	4"	\$ 2.620
01432	3/16"	6"	\$ 3.013
01464	1/4"	4"	\$ 3.013
01431	1/4"	6"	\$ 3.537
01430	1/4"	12"	\$ 5.240
01429	5/16"	4"	\$ 3.930
01428	5/16"	6"	\$ 5.109
01427	5/16"	12"	\$ 7.205
01426	3/8"	5"	\$ 5.895
01425	3/8"	6"	\$ 6.550
01424	3/8"	12"	\$ 9.039
01423	1/2"	6"	\$ 8.515
01422	1/2"	12"	\$ 13.100



Punta de carburo de tungsteno

Brocas espada para madera, Pretul

Codigo	Diametro	Precio
01126	1/4"	\$ 5.109
01127	5/16"	\$ 5.109
01128	3/8"	\$ 5.109
01129	7/16"	\$ 5.371
01130	1/2"	\$ 5.633
01131	5/8"	\$ 5.895
01132	3/4"	\$ 6.157
01133	7/8"	\$ 6.550
01134	1"	\$ 6.812
01135	1 1/8"	\$ 7.205
01136	1 1/4"	\$ 8.515
01138	1 1/2"	\$ 9.039



Brocas escalonadas, oxido negro, Truper



Codigo	Escalones	Largo	Diam. Espiga	Rango de perforacion	Precio
01206	6	60mm	1/4"	3/16" - 1/2"	\$ 31.440
01207	13	77mm	1/4"	1/8" - 1/2"	\$ 32.750
01208	9	74mm	3/8"	1/4" - 3/4"	\$ 55.020
01209	12	80mm	3/8"	3/16" - 7/8"	\$ 72.050
01210	11	78mm	3/8"	1/4" - 7/8"	\$ 72.050
01211	12	79mm	3/8"	7/16" - 1 1/8"	\$ 117.900
01212	10	80mm	3/8"	1/4" - 1 3/8"	\$ 124.450



Codigo	Referencia	Precio
00563	Juego de 3 brocas escalonada	\$129.690

Taladros inalámbricos, percutores, truper y pretul

Codigo	Referencia	Precio
01073	Taladro percutor 1/2" 20 V, Truper max, con accesorios	\$766.350
01074	Taladro percutor 1/2" 20 V, Profesional truper.	\$504.350
00849	Taladro inalámbrico 1/2" - 20V, Profesional Truper	\$386.450
01002	Taladro inalámbrico 3/8" - 20V, profesional Truper	\$360.250
00881	Taladro inalámbrico 3/8" - 12V, profesional Truper	\$281.650



01075	Taladro percutor 1/2" 20 V, Pretul	\$281.650
01420	Taladro inalámbrico 1/2" 20 V, Pretul	\$255.450
01419	Taladro inalámbrico 3/8" - 12V, Pretul	\$176.850



Llaves de impacto y atornilladores

Codigo	Referencia	Incluye	Precio
00223	Llave de impacto profesional 1/2" - 20V	<ul style="list-style-type: none"> • 1 batería de ion litio 4 Ah • Cargador 	\$530.550



Codigo	Referencia	Incluye	Precio
00229	Llave de impacto profesional 1/4" -20V	<ul style="list-style-type: none"> • 2 baterías de ion litio 2 Ah • Cargador 	\$412.650



Codigo	Referencia	Incluye	Precio
00232	Destornillador inalámbrico 3.6V	<ul style="list-style-type: none"> • Bateria integrada ion litio 1.3 Ah • 6 puntas 2" • Extension magnetica hexagonal y cargador 	\$98.250



Ruteadoras profesionales e industriales

Codigo	Referencia	Precio
01033	Ruteadora profesional 1200 W	\$ 360.250



Codigo	Referencia	Precio
01840	Ruteadora Industrial 1200 W	\$ 648.450



Codigo	Referencia	Precio
01839	Ruteadora Industrial 1440 W	\$ 727.050



Ideal para hacer cajas en el perfil de aluminio

Lijadora de banda, orbitales, roto-orbitales y cepillos

Codigo	Referencia	Precio
01844	Lijadora de banda 3" x 21"	\$425.750



Codigo	Referencia	Precio
01845	Lijadora orbital 1/4 de hoja	\$ 163.750



Codigo	Referencia	Precio
01847	Lijadora roto orbital 5" profesional	\$216.150



Codigo	Referencia	Precio
01846	Lijadora roto orbital 5" industrial	\$281.650



Codigo	Referencia	Precio
01531	Cepillo 3 1/4" profesional	\$347.150



Taladros con cable Industriales, Percutores, Truper

Taladro percutor 1/2"
INDUSTRIAL - 1200W



Caja de aluminio

Taladro percutor 1/2"
INDUSTRIAL - 900W



Caja de aluminio

Taladro percutor 1/2"
INDUSTRIAL - 700W



Codigo	01413	01412	01411
Precio	\$ 478.150	\$ 347.150	\$ 268.550

Taladros con cable profesionales, Percutores, Truper

Taladro profesional
percutor 1/2" - 850w



Taladro profesional
percutor 1/2" - 750w



Taladro profesional
percutor 1/2" - 650w



Codigo	01416	01415	01414
Precio	\$ 281.650	\$ 203.050	\$ 176.850

Taladros con cable profesionales, Percutores, Truper

Taladro profesional percutor
Truper, 3/8" - 600W



Taladro profesional
percutor Pretul, 1/2" - 550W



Codigo	01418	01417
Precio	\$ 150.650	\$ 137.550

Mandriles y llaves

Codigo	Descripcion	Mandril	Precio
01213	Mandriles con llave, Truper	3/8"	\$ 18.340
01214	Mandriles con llave, Truper	1/2"	\$ 23.580
01215	Mandriles con llave, Pretul	3/8"	\$ 15.720
01401	Mandriles con llave, Pretul	1/2"	\$ 18.340
01216	Mandril sin llave, Pretul	1/2"	\$ 19.650
01217	Llaves para mandriles, Truper	3/8"	\$ 6.157
01218	Llaves para mandriles, Truper	1/2"	\$ 6.157
01219	Llaves para mandriles, Pretul	3/8"	\$ 5.109
01220	Llaves para mandriles, Pretul	1/2"	\$ 5.109



Pulidoras con cable trabajo Semipesado y profesional 4 1/2"

Pulidora 4 1/2"
850W



Pulidora 4 1/2"
800W



Pulidora 4 1/2"
700W



Pulidora Pretul -
4 1/2"
700W



Codigo	01031	01032	01410	01409
Peso	1.9 kg	2 kg	1.8 kg	1.7 kg
Consumo	6A	5.9A	5A	5.3A
Velocidad	12,000 rpm	11,000 rpm	11,000 rpm	11,000 rpm
Ciclo de trabajo	30 min. De trabajo x 15 min de descanso. maximo diario 3h	30 min. De trabajo x 15 min de descanso. maximo diario 3h	30 min. De trabajo x 15 min de descanso. maximo diario 3h	20 min. De trabajo x 10 min de descanso. maximo diario 1.5h
Incluye	Disco abrasivo para desbaste de metal y llave	Disco abrasivo para desbaste de metal y llave	Disco abrasivo para desbaste de metal y llave	Disco abrasivo para desbaste de metal y llave
Precio	\$ 176.850	\$ 163.750	\$ 150.650	\$ 137.550

Pulidoras con cable Industriales y profesionales 4 1/2", 7" y 9"

**Pulidora 9"
INDUSTRIAL -
2.100W**



**Pulidora 7"
INDUSTRIAL -
2.200W**



**Pulidora 4 1/2"
INDUSTRIAL -
1.250W**



**Pulidora 4 1/2"
INDUSTRIAL -
950W**



**Pulidora 4 1/2"
PROFESIONAL -
1.100W**



Codigo	01408	01407	01472	01406	01405
Peso	5,4 kg	5 kg	2.5 kg	2.2 kg	2.2 kg
Consumo	16A	16.5A	9.5A	7A	8.3A
Velocidad	6,200 rpm	8,500 rpm	11,000 rpm	11,000 rpm	6,000 - 12,000 rpm
Escobillas expuestas	Si	Si	Si	Si	Si
Ciclo de trabajo	50 min. De trabajo x 20 min de descanso. maximo diario 6h	30 min. De trabajo x 15 min de descanso. maximo diario 3h	50 min. De trabajo x 20 min de descanso. maximo diario 6h	50 min. De trabajo x 20 min de descanso. maximo diario 6h	30 min. De trabajo x 15 min de descanso. maximo diario 3h
Incluye	Disco abrasivo para desbaste de metal, llave y escobillas de repuesto	Disco abrasivo para desbaste de metal, llave y escobillas de repuesto	Disco abrasivo para desbaste de metal, llave y escobillas de repuesto	Disco abrasivo para desbaste de metal, llave y escobillas de repuesto	Disco abrasivo para desbaste de metal, llave y escobillas de repuesto
Empaque	Caja individual	Caja individual	Caja individual	Caja individual	Caja individual
Precio	\$ 530.550	\$ 425.750	\$ 294.750	\$ 307.850	\$ 242.350

Cajas de Herramientas Pretul

Caja para herramienta,
con compartimientos



Codigo	01042	01296	01297
Medidas	(A 22cm x L 48cm x F 23cm)	(A 19cm x L 41cm x F 22cm)	(A 13cm x L 33cm x F 18cm)
Peso	1.4 kg	0.9 kg	0.5 kg
Material	Polipropileno	Polipropileno	Polipropileno
Precio unitario	\$ 44.540	\$ 32.750	\$ 19.650

Caja para
herramienta, sin
compartimientos



Codigo	01298	01299	01300
Medidas	(A 22cm x L 48cm x F 23cm)	(A 19cm x L 41cm x F 22cm)	(A 13cm x L 33cm x F 18cm)
Peso	1.2 kg	0.8 kg	0.4 kg
Material	Polipropileno	Polipropileno	Polipropileno
Precio unitario	\$ 37.990	\$ 28.820	\$ 15.720

Cajas de Herramientas Truper



Codigo	01045	01301	01302	01303
Medidas	(A 28cm x L 56cm x F 32cm)	(A 25cm x L 48cm x F 27cm)	(A 22cm x L 40cm x F 23cm)	(A 16cm x L 36cm x F 20cm)
Peso	2.6 kg	1.9 kg	1.4 kg	0.8 kg
Material	Polipropileno	Polipropileno	Polipropileno	Polipropileno
Precio	\$ 90.390	\$ 72.050	\$ 45.850	\$ 32.750



Codigo	01437	01304	01305	01306
Medidas	(A 25cm x L 66cm x F 27cm)	(A 25cm x L 58cm x F 27cm)	(A 23cm x L 50cm x F 27cm)	(A 23cm x L 43cm x F 25cm)
Peso	3.3 kg	3 kg	2.2 kg	1.7 kg
Material	Polipropileno, broches metalicos	Polipropileno, broches metalicos	Polipropileno, broches metalicos	Polipropileno, broches metalicos
Precio	\$ 111.350	\$ 98.250	\$ 85.150	\$ 53.710

Cajas para Herramientas de 23" Truper, con ruedas y mango

**No incluye
ningún contenido**



Codigo	Peso	Precio
01140	5.5 kg	\$189.950

Gabinetes porta herramientas metalicos



Codigo	01434	01141	01142	01143
Componentes	5 cajones, una charola y un cajon superior	6 cajones	3 cajones y un compartimi ento	3 charolas
Capacidad de carga	320 kg	130 kg	90 kg	120 kg
Medidas	L 97cm x A 105 cm x F 52 cm	L 68 cm x A 88 cm x F 46 cm	L 68 cm x A 88 cm x F 46 cm	L 72 cm x A 79 cm x F 36 cm
Precio	\$ 2.285.950	\$ 2.285.950	\$ 1.945.350	\$ 491.250

Organizadores Plásticos

No incluyen ningún contenido



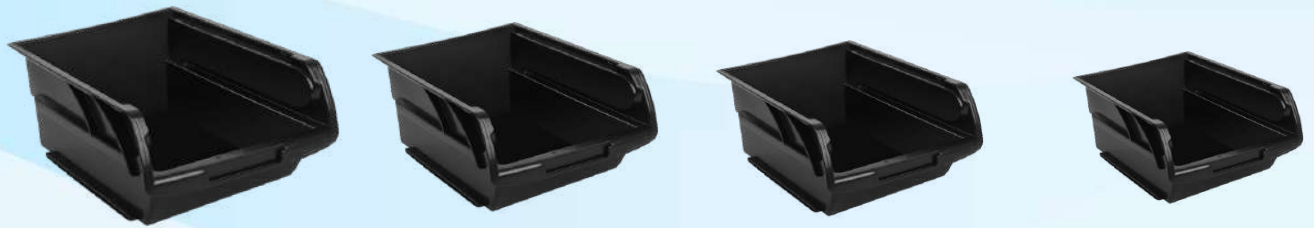
Codigo	01144	01107	01145
Compartimientos	17	15	11
Dimensiones	A 9cm x B 43 cm x F 33 cm	A 4.5 cm x B 28 cm x F 18cm	A 4cm x B 23 cm x F 15 cm
Precio	\$ 40.610	\$ 10.742	\$ 7.074

No incluyen ningún contenido



Codigo	01146	01147
Compartimientos	64	16
Dimensiones	A 40cm x B 51 cm x F 16cm	A 22cm x B 27 cm x F 16 cm
Precio	\$ 150.650	\$ 77.290

Organizadores Plásticos



Codigo	01148	01149	01150	01151
#	#5	#4	#3	#2
Dimensiones	A 18cm x B 31 cm x F 41cm	A 15 cm x B 21 cm x F 34 cm	A 11 cm x B 17 cm x F 25 cm	A 8 cm x B 11 cm x F 17 cm
Precio	\$ 24.890	\$ 12.445	\$ 9.825	\$ 4.061

Vista interna 1



Vista interna 2



No incluyen ningún contenido

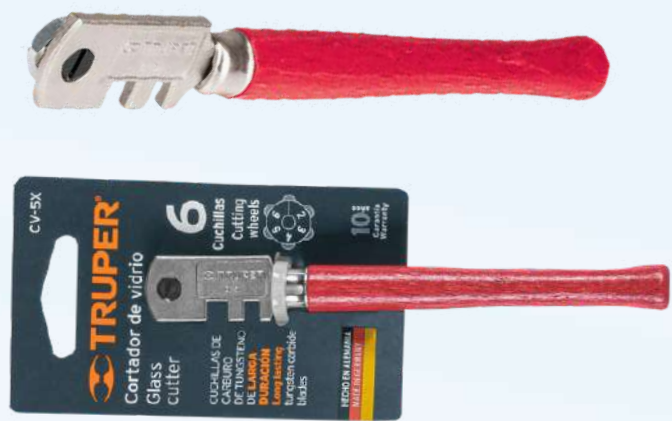
Codigo	Precio
01152	\$ 51.090

Cortavidrios

Codigo	00154
Largo	6"
# Cuchillas	1
Diametro de cuchillas	3.5 mm
Capacidad de corte	8 mm
Precio	\$ 19.650



Codigo	01153
Largo	5"
# Cuchillas	6
Diametro de cuchillas	4.5 mm
Capacidad de corte	10 mm
Precio	\$ 17.030



Codigo	01154
Largo	5"
# Cuchillas	1
Diametro de cuchillas	6.5 mm
Capacidad de corte	6 mm
Precio	\$ 11.135



Bisturis y cuchillas de repuesto

Codigo	Descripcion	Medida	Precio unitario
00971	Bisturi profesional con alma metalica	25mm	\$ 18.340
00972	Bisturi con alma metalica y grip, trabajo pesado	18mm	\$ 41.920
00973	Bisturi profesional con alma metalica y grip	18mm	\$ 11.921
00974	Bisturi profesional con alma metalica	18mm	\$ 7.205
00975	Bisturi reforzado con alma metalica	18mm	\$ 5.371
00976	Bisturi plastico	18mm	\$ 3.275
00977	Bisturi plastico con alma metalica	9mm	\$ 4.061
00978	Bisturi plastico	9mm	\$ 1.572



Codigo	Espesor	Ancho	Precio unitario
01307	0.4 mm	9 mm	\$ 3.799 Precio de 10 unid.
01102	0.5 mm	18 mm	\$ 5.895 Precio de 10 unid.
01308	0.7 mm	25 mm	\$ 14.410 Precio de 10 unid.

Incluye estuche



Marcos de segueta, Truper y Pretul

Codigo	Descripcion	Precio unitario
01096	Marco profesional, tubular de acero, Truper	\$ 36.680
01222	Marco profesional, acero niquelado, Truper	\$ 51.090
01223	Marco de segueta, Pretul	\$ 20.960
01224	Minimarco de segueta, Truper	\$ 18.340



Codigo	Dientes	Precio unitario
01225	18	\$ 3.668
01226	24	\$ 3.668



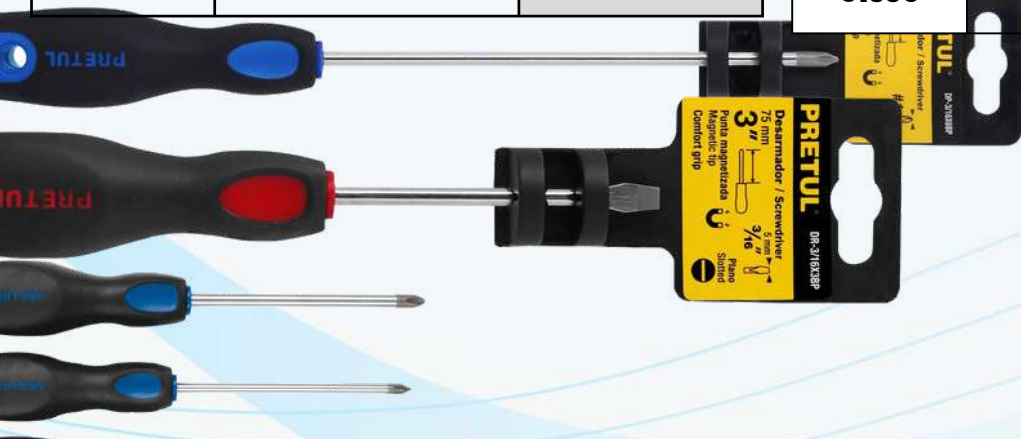
Destornilladores individuales Pretul

Destornilladores punta pala

Codigo	Medida	Precio unitario
01309	3/16" x 3"	\$ 4.585
01310	3/16" x 4"	\$ 5.109
01311	3/16" x 6"	\$ 5.633
01312	1/4" x 11/2"	\$ 4.585
01313	1/4" x 4"	\$ 5.895
01314	1/4" x 6"	\$ 6.812
01315	1/4" x 8"	\$ 8.515
01316	5/16" x 6"	\$ 9.432
01317	5/16" x 10"	\$ 10.349
01318	3/8" x 8"	\$ 11.397
01319	3/8" x 12"	\$ 12.969

Destornilladores punta phillips

Codigo	Medida	Precio unitario
01320	1/8" x 4"	\$ 3.799
01321	1/8" x 6"	\$ 4.061
01322	1/8" x 8"	\$ 4.323
01323	3/16" x 3"	\$ 4.585
01324	3/16" x 4"	\$ 5.109
01325	3/16" x 6"	\$ 5.633
01326	3/16" x 8"	\$ 5.895
01327	3/16" x 10"	\$ 6.812
01328	1/4" x 11/2"	\$ 4.585
01329	1/4" x 4"	\$ 5.895
01331	1/4" x 6"	\$ 6.812
01332	1/4" x 8"	\$ 8.515
01333	1/4" x 12"	\$ 9.039
01334	5/16" x 6"	\$ 9.432
01335	5/16" x 8"	\$ 10.349



Destornilladores individuales Pretul

Codigo	Descripcion	Precio
01336	Juego de 8 destornilladores, mango comfort grip pretul	\$ 37.990
	<ul style="list-style-type: none"> • 1 Destornillador plano de 3/16" x 6" • 1 Destornillador plano de 1/4" x 6" • 1 Destornillador plano de 3/16" x 4" • 1 Destornillador plano de 1/4" x 4" • 1 Destornillador plano de 3/16" x 3" • 1 Destornillador de cruz de 1/4" x 6" • 1 Destornillador de cruz de 1/4" x 4" • 1 Destornillador de cruz de 3/16" x 4" 	



Codigo	Descripcion	Precio
01337	Juego de 6 destornilladores, mango comfort grip pretul	\$ 28.820
	<ul style="list-style-type: none"> • 1 Destornillador plano de 3/16" x 6" • 1 Destornillador plano de 1/4" x 6" • 1 Destornillador plano de 1/4" x 4" • 1 Destornillador plano de 3/16" x 3" • 1 Destornillador de cruz de 1/4" x 4" • 1 Destornillador de cruz de 3/16" x 4" 	



Codigo	Descripcion	Precio
01338	Juego de 4 destornilladores, mango comfort grip pretul	\$ 19.650
	<ul style="list-style-type: none"> • 1 Destornillador plano de 3/16" x 4" • 1 Destornillador plano de 1/4" x 4" • 1 Destornillador de cruz de 3/16" x 4" • 1 Destornillador de cruz de 1/4" x 4" 	



Codigo	Descripcion	Precio
01339	Juego de 2 destornilladores, mango comfort grip pretul	\$ 11.659
	<ul style="list-style-type: none"> • 1 Destornillador plano de 1/4" x 4" • 1 Destornillador de cruz de 1/4" x 4" 	



Destornilladores puntas intercambiables y tipo ratchet

Codigo	Descripcion	Precio
01340	Destornillador tipo ratchet con 42 puntas y 14 copas	\$ 72.050
<ul style="list-style-type: none"> • 9 Puntas planas: 3 a 7mm • 10 Puntas Phillips: PH0 a PH3 • 9 Puntas Torx: T10 a T40 • 7 Puntas Pozidriv: PZ0 a PZ3 • 7 Puntas hexagonales: 2 a 6mm • 7 Dados de caja estándar: 3/16" a 7/16" • 7 Dados de caja milimétricos: 5 a 11mm • 1 Extensión Flexible (21 cm) • 1 Destornillador tipo matraca 		

Imagen interna del producto



Codigo	Descripcion	Precio
01341	Destornillador tipo ratchet con 18 puntas y 6 copas	\$ 69.430
<ul style="list-style-type: none"> • 5 Puntas planas: 3 a 7mm • 4 Puntas Phillips: PH0 a PH3 • 6 Puntas Torx: T10 a T30 • 3 Puntas Pozidriv: PZ1 a PZ3 • 6 Dados de caja milimétricos: 5 a 10mm • 1 Destornillador tipo matraca 		

Imagen interna del producto



Codigo	Descripcion	Precio
01342	Destornillador con 2 puntas dobles y barra con 2 cajas Bristol	\$ 18.340
<ul style="list-style-type: none"> • 2 Puntas planas: 1/4" y 3/16" • 2 Puntas de cruz: PH1 y PH2 • 2 Cajas hexagonales 		

Imagen interna del producto



Codigo	Descripcion	Precio
01343	Destornillador tipo ratchet con 6 puntas y 7 copas, pretul	\$ 32.750
<ul style="list-style-type: none"> • 2 Puntas planas: 3/16" a 1/4" • 2 Puntas de cruz: PH1 y PH3 • 2 Puntas Torx: T15 y T20 • 7 Dados de caja: 1/2" a 3/16" • 2 Organizadores • 1 Destornillador tipo matraca 		

Imagen interna del producto



Hombre Solos Truper y Pretul

Codigo	Referencia	Largo	Precio unitario
01155	Hombresolo recto, Pretul	10"	\$ 23.580
01156	Hombresolo curvo, Pretul	5"	\$ 14.410
01157	Hombresolo curvo, Pretul	7"	\$ 18.340
01158	Hombresolo curvo, Pretul	10"	\$ 23.580



Codigo	Referencia	Largo	Precio unitario
01159	Hombresolo recto mango de vinil, Truper	10"	\$ 43.230
01160	Hombresolo curvo mango de vinil, Truper	10"	\$ 43.230



Kit de alicates

Codigo	Descripcion	Precio
01161	Juego de 3 alicates, comfort grip	\$ 51.090
<ul style="list-style-type: none"> • 1 Pinza de electricista 8" (20 cm) • 1 Pinza de punta y corte 6" (15 cm) • 1 Pinza de corte diagonal 6" (15 cm) 		



Codigo	Descripcion	Precio
01542	Juego de 3 alicates	\$ 41.920
<ul style="list-style-type: none"> • 1 Pinza de electricista 8" (20 cm) • 1 Pinza de punta y corte 6" (15 cm) • 1 Pinza de corte diagonal 6" (15 cm) 		



Codigo	Descripcion	Precio
01163	Juego de 4 alicates y llave expansiva	\$ 85.150
<ul style="list-style-type: none"> • 1 Pinza de electricista 8" (20 cm) • 1 Pinza de punta y corte 6" (15 cm) • 1 Pinza de chofer 8" (20 cm) • 1 Llave ajustable 8" (20 cm) • 1 Pinza de presión, mordaza curva 10" (25 cm) 		



Codigo	Descripcion	Precio
01164	Juego de 3 mini alicates, comfort grip	\$ 45.850
<ul style="list-style-type: none"> • 1 Pinza punta de aguja 6" (15 cm) • 1 Pinza de punta y corte 5" (12.5 cm) • 1 Pinza de corte diagonal 4" (10 cm) 		



Alicates en general

Codigo	Referencia	Largo	Precio unitario
01165	Alicates de electricista, comfort grip, Pretul	8"	\$ 19.650
01166	Alicates punta larga, comfort grip, Pretul	8"	\$ 18.340
01167	Alicates corta frio, comfort grip, Pretul	7"	\$ 17.030
01168	Alicates corta frio, Truper	5"	\$ 18.340
01169	Alicates corta frio, Truper	8"	\$ 30.130
01170	Alicates de electricista, Truper	6"	\$ 23.580
01171	Alicates de electricista, Truper	9"	\$ 32.750
01172	Alicates punta larga, Truper	8"	\$ 22.270



Llaves expansivas, Pretul y truper

Codigo	Descripcion	Largo	Precio unitario
01228	Llaves expansivas profesionales, Truper	6"	\$ 20.960
01229	Llaves expansivas profesionales, Truper	8"	\$ 28.820
01230	Llaves expansivas profesionales, Truper	10"	\$ 40.610
01231	Llaves expansivas profesionales, Truper	12"	\$ 55.020
01232	Llaves expansivas cortas con grip, Pretul	5"	\$ 19.650
01233	Llaves expansivas cortas con grip, Pretul	6"	\$22.270
01234	Llaves expansivas cromadas, Pretul	6"	\$ 15.720
01235	Llaves expansivas cromadas, Pretul	8"	\$ 19.650
01236	Llaves expansivas cromadas, Pretul	10"	\$ 28.820
01237	Llaves expansivas cromadas, Pretul	12"	\$ 40.610



Llaves mixtas en pulgadas, pretul

Codigo	Medida	Largo	Precio unitario
01238	1/4"	100mm	\$ 4.323
01239	5/16"	120mm	\$ 4.847
01240	3/8"	140mm	\$ 5.371
01241	7/16"	150mm	\$ 5.895
01242	1/2"	170mm	\$ 6.157
01243	9/16"	180mm	\$ 7.336
01244	5/8"	200mm	\$ 8.646
01245	11/16"	210mm	\$ 9.039
01246	3/4"	230mm	\$ 10.349
01247	13/16"	250mm	\$ 14.410
01248	7/8"	260mm	\$ 15.720
01249	15/16"	280mm	\$ 19.650
01250	1"	290mm	\$ 23.580



Llaves mixtas métricas, pretul

Codigo	Medida	Largo	Precio unitario
01251	6mm	100mm	\$ 4.585
01252	7mm	110mm	\$ 4.585
01253	8mm	120mm	\$ 4.847
01254	9mm	130mm	\$ 5.109
01255	10mm	140mm	\$ 5.109
01256	11mm	150mm	\$ 5.895
01257	12mm	160mm	\$ 5.895
01258	13mm	170mm	\$ 6.419
01259	14mm	180mm	\$ 7.205
01260	15mm	190mm	\$ 7.729
01261	16mm	200mm	\$ 8.515
01262	17mm	210mm	\$ 9.039
01263	18mm	220mm	\$ 9.825
01264	19mm	230mm	\$ 10.349



Juego de Llaves, pretul

Codigo	
01265	01266
Juego de 9 llaves mixtas	
Precio	
\$ 77.290	\$ 58.950
Pulgadas	Metricas
Contenido	
1 Llave combinada de 3/8"	1 Llave combinada de 8 mm
1 Llave combinada de 7/16"	1 Llave combinada de 9 mm
1 Llave combinada de 1/2"	1 Llave combinada de 10 mm
1 Llave combinada de 9/16"	1 Llave combinada de 11 mm
1 Llave combinada de 5/8"	1 Llave combinada de 12 mm
1 Llave combinada de 11/16"	1 Llave combinada de 13 mm
1 Llave combinada de 3/4"	1 Llave combinada de 14 mm
1 Llave combinada de 13/16"	1 Llave combinada de 15 mm
1 Llave combinada de 7/8"	1 Llave combinada de 17 mm



Juego de Llaves, pretul

Codigo	
01267	01268
Juego de 5 llaves mixtas	
Precio	
\$ 37.990	\$ 36.680
Pulgadas	Metricas
Contenido	
1 Llave española de 1/4" x 5/16"	1 Llave española de 6 x 7 mm
1 Llave española de 3/8" x 7/16"	1 Llave española de 8 x 9 mm
1 Llave española de 1/2" x 9/16"	1 Llave española de 10 x 11 mm
1 Llave española de 11/16" x 19/32"	1 Llave española de 12 x 13 mm
1 Llave española de 5/8 x 3/4"	1 Llave española de 14 x 15 mm



Llaves bristol, organizador plástico, pretul



Codigo	01269	01270	01271	01272
Precio	\$ 15.720	\$15.720	\$ 14.410	\$ 14.410
Contenido	13 llaves	13 llaves	10 llaves	10 llaves
Descripcion	Llaves bristol en pulgadas	Llaves bristol metricas	Llaves bristol en pulgadas	Llaves bristol metricas
Medidas	1 Llave de 3/64"	1 Llave de 1.3 mm	1 Llave de 1/16"	1 Llave de 1.5 mm
	1 Llave de 1/16"	1 Llave de 1.5 mm	1 Llave de 5/64"	1 Llave de 2 mm
	1 Llave de 5/64"	1 Llave de 2 mm	1 Llave de 3/32"	1 Llave de 2.5 mm
	1 Llave de 3/32"	1 Llave de 2.5 mm	1 Llave de 1/8"	1 Llave de 3 mm
	1 Llave de 7/64"	1 Llave de 3 mm	1 Llave de 5/32"	1 Llave de 4 mm
	1 Llave de 1/8"	1 Llave de 3.5 mm	1 Llave de 3/16"	1 Llave de 5 mm
	1 Llave de 9/64"	1 Llave de 4 mm	1 Llave de 7/32"	1 Llave de 5.5 mm
	1 Llave de 5/32"	1 Llave de 4.5 mm	1 Llave de 1/4"	1 Llave de 6 mm
	1 Llave de 3/16"	1 Llave de 5 mm	1 Llave de 5/16"	1 Llave de 8 mm
	1 Llave de 7/32"	1 Llave de 5.5 mm	1 Llave de 3/8"	1 Llave de 10 mm
	1 Llave de 1/4"	1 Llave de 6 mm	x	x
	1 Llave de 5/16"	1 Llave de 8 mm	x	x
	1 Llave de 3/8"	1 Llave de 10 mm	x	x

Cintas en general

Codigo	Tipo de cinta	Medida	Color	Precio
01344	Cinta de aislar de PVC truper expert	18 m x 19 mm	Negro	\$ 4.061
01345	Cinta de aislar de PVC	18 m x 19 mm	Negro	\$ 3.537
01346	Cinta de aislar de PVC	18 m x 19 mm	Gris	\$ 3.537
01347	Cinta de aislar de PVC	9 m x 19 mm	Negro	\$ 1.834
01348	Cinta de aislar de PVC	9 m x 19 mm	Gris	\$ 1.834
01349	Cinta de aislar de PVC, Pretul	18 m x 19 mm	Negro	\$ 2.227
01350	Cinta de aislar de PVC, Pretul	9 m x 19 mm	Negro	\$ 1.245



Codigo	Tipo de cinta	Largo x Ancho	Precio
01351	Cinta de sellado (Teflon) Trupert expert	7m x 1/2"	\$ 3.013
01352	Cinta de sellado (Teflon) Trupert expert	13m x 1/2"	\$ 4.585
01353	Cinta de sellado (Teflon) Trupert expert	13m x 3/4"	\$ 6.812
01359	Cinta de sellado (Teflon) Trupert expert	13m x 1"	\$ 8.515
01360	Cinta de sellado (Teflon)	7m x 1/2"	\$ 1.179
01361	Cinta de sellado (Teflon)	7m x 3/4"	\$ 1.572
01362	Cinta de sellado (Teflon)	7m x 1"	\$ 2.096
01366	Cinta de sellado (Teflon)	13m x 1/2"	\$ 1.572
01367	Cinta de sellado (Teflon)	13m x 3/4"	\$ 2.358
01368	Cinta de sellado (Teflon)	13m x 1"	\$ 3.013



Cintas en general

Codigo	Descripcion	Largo	Ancho	Espesor	Precio
01026	Cintas embalaje transparente Truper	150m	48 mm	0.050 mm	\$ 12.707
01027	Cintas embalaje transparente Truper	50m	48 mm	0.050 mm	\$ 4.847
01028	Cintas embalaje transparente Truper	40m	48 mm	0.050 mm	\$ 3.930
01029	Cintas embalaje transparente Pretul	150m	48 mm	0.040	\$ 10.218
01030	Cintas embalaje transparente Pretul	40m	48 mm	0.040	\$ 3.144



Codigo	Descripcion	Largo	Ancho	Espesor	Precio
01111	Cintas de enmascarar	50 m	48 mm	0.13 mm	\$ 14.410
01112	Cintas de enmascarar	50 m	36 mm	0.13 mm	\$ 10.349
01113	Cintas de enmascarar	50 m	24 mm	0.13 mm	\$ 7.205
01110	Cintas de enmascarar	50 m	18 mm	0.13 mm	\$ 5.371
01114	Cintas de enmascarar	50 m	12 mm	0.13 mm	\$ 3.799



Codigo	Descripcion	Largo	Ancho	Soporta	Precio
01116	Cinta doble faz	10 m	25 mm	2 kg	\$ 24.890
01117	Cinta doble faz	5 m	25 mm	2 kg	\$ 12.445
01118	Cinta doble faz	10 m	19 mm	2 kg	\$ 19.650
01469	Cinta doble faz	5 m	19 mm	2 kg	\$ 9.825
01119	Cinta doble faz	1.5 m	19 mm	2 kg	\$ 4.847
01120	Cinta doble faz	5 m	19 mm	1 kg	\$ 6.419
01636	Cinta doble faz	1.5	19 mm	1 kg	\$ 3.537



Remachadoras neumáticas y manuales



Codigo	00830	01122	01123
Descripcion	Remachadora profesional 8"	Remachadora profesional 10"	Remachadora pretul 10" Blister
Boquillas	3/32", 1/8", 5/32", 3/16"	3/32", 5/32", 1/8", 3/16"	3/32", 5/32", 1/8", 3/16"
Precio unitario	\$ 51.090	\$ 32.750	\$ 24.890

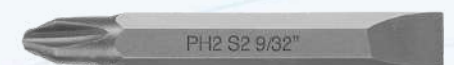
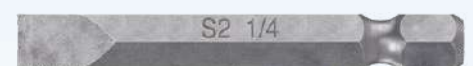


Codigo	01124	01125
Fuerza de traccion	3,110 lb (1,410kg)	1,984 lb (900 kg)
Consumo de aire	4.2 CFM	3.5 CFM
Peso	2 kg	1.6 kg
Boquillas	3/32", 1/8", 5/32", 3/16", 7/32", 1/4"	3/32", 1/8", 5/32", 3/16"
Precio unitario	\$ 1.015.250	\$ 478.150

Estuches con puntas phillips y pala

Codigo	Cantidad	Descripcion	Largo	Punta	Precio por 5 unidades
01637	5	Estuche con puntas phillips	1"	PH2	\$ 5.109
01502	5	Estuche con puntas phillips	2"	PH2	\$ 7.729
01471	5	Estuche con puntas phillips	3"	PH2	\$ 10.349
01470	5	Estuche con puntas phillips	4"	PH2	\$ 13.087
00989	5	Estuche con puntas pala 1/4"	2"	N/A	\$ 7.598
00988	5	Estuche con puntas dobles	2"	N/A	\$ 8.515

Todas las puntas vienen con estuche reutilizable



Mazos de goma , Truper y Pretul



Descripcion	Mazo de goma, Pretul		
Codigo	01273	01274	01275
Boca	2 1/2"	2 1/4"	1 3/4"
Mango	42 cm	35cm	35 cm
Cabeza	24 oz	16 oz	8 oz
Precio unitario	\$ 18.340	\$ 12.969	\$ 10.349



Descripcion	Mazo de goma, Truper		
Codigo	01276	01277	01278
Boca	2 1/2"	2 1/8"	1 3/4"
Mango	41cm	34cm	34cm
Cabeza	24 oz	16 oz	8 oz
Precio unitario	\$ 30.130	\$ 19.650	\$ 14.410

Martillos , Truper y Pretul

Codigo	Descripcion	Cabeza	Boca	Mango	Precio
01109	Martillo mini comfort grip	10 oz	15/16"	12cm	\$ 20.960
01279	Martillo tubular pulido, uña curva	16 oz	1 1/8"	33cm	\$ 31.440
01280	Martillos pulidos, mango de fibra de vidrio, uña curva	16 oz	27mm	33cm	\$ 32.750
01281	Martillos pulidos, mango de encino, uña curva	8 oz	18mm	28cm	\$ 19.650
01282	Martillos pulidos, mango de encino, uña curva	14 oz	25mm	33cm	\$ 22.270
01283	Martillos pulidos, mango de encino, uña curva	20 oz	29mm	36cm	\$ 26.200



Brochas, Truper y pretul

Codigo	Ancho	Largo cerdas	Precio unitario
01787	1/2"	41 mm	\$1.834
01788	1"	41 mm	\$ 2.489
01789	1 1/2"	44 mm	\$ 3.275
01790	2"	44 mm	\$ 3.799
01791	2 1/2"	44 mm	\$ 4.585
01792	3"	48 mm	\$6.419
01793	4"	51 mm	\$9.825
01794	5"	57 mm	\$13.100
01795	6"	67 mm	\$ 15.720

Brochas profesionales, mango plástico, Truper



Codigo	Ancho	Largo cerdas	Precio unitario
01796	1/2"	38 mm	\$ 1.441
01797	1"	38 mm	\$ 1.965
01798	1 1/2"	38 mm	\$ 2.227
01799	2"	38 mm	\$ 3.144
01800	2 1/2"	38 mm	\$ 3.668
01801	3"	44 mm	\$ 4.847
01802	4"	44 mm	\$ 7.336
01803	5"	48 mm	\$ 9.301
01804	6"	48 mm	\$ 10.218

Brochas uso general, mango plástico, Pretul



Rodillos 9"



Código	01814	01815	01816
Espesor	3/8"	5/8"	3/4"
Superficie	Lisa	Poco rugosa	Rugosa
Precio	\$ 8.908	\$ 9.039	\$ 9.432

Repuestos para rodillos 9"



Código	01819	01820	01821
Espesor	3/8"	5/8"	3/4"
Superficie	Lisa	Poco rugosa	Rugosa
Precio	\$ 4.847	\$ 5.109	\$ 5.371

Mini - rodillos 4"



Repuestos 4"

Charola para pintura



Código	01824	01825	01825	01826	01857
Espesor	3/4"	3/8"	1"	3/8"	N/A
Superficie	Lisa	Poco rugosa	Rugosa	Muy rugosa	N/A
Precio	\$ 4.847	\$ 5.109	\$ 5.371	\$ 5.633	\$7.074

Multitester digitales

Codigo	Descripcion	Características	Bateria	Sistema de autoapagado	Precio
01763	Multitester digital de gancho	Prueba de diodo y continuidad	9V(Incluida)	Si	189.950
01764	Multitester mantenimiento automotriz	Prueba de diodo, continuidad y transistor NPN o PNP	9V(Incluida)	Si	\$ 163.750
01765	Multitester profesional con RMS verdadero	Prueba de diodo, continuidad y transistor NPN o PNP	9V(Incluida)	Si	\$ 150.650
01766	Multitester Junior	Prueba de diodo y continuidad	9V	N/A	\$ 72.050
01767	Multitester Escolar	Prueba de diodo y transistor	9V	N/A	\$ 35.370



Testers

Codigo	Descripcion	Precio
01761	Tester digital de tension C.A / C.C	\$7.729
01583	Tester probador de circuitos 19 cm	\$ 3.799



Seguridad industrial

Codigo	Referencia	Precio
01773	Careta facial, protector, Pretul	\$ 20.960
01772	Careta facial, protector, Truper	\$ 52.400

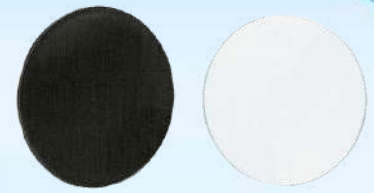


Codigo	Referencia	Color	Precio
01488	Gafas de seguridad, Truper vision	Transparente	\$11.397
01489	Gafas de seguridad ajustables	Transparente	\$ 7.729
01767	Gafas de seguridad ajustables	Gris	\$ 7.729
01490	Gafas de seguridad tradicionales	Transparente	\$ 7.205
01769	Gafas de seguridad tradicionales	Gris	\$ 7.205
01491	Gafas de seguridad, Pretul	Transparente	\$5.895
01770	Gafas de seguridad, Pretul	Gris	\$5.895
01771	Gafas de seguridad, Pretul, mayor cobertura	Transparente	\$9.432



Caretas para soldar, Truper, Pretul y Truper expert

Lentes de repuesto	01785	Sombra 6	\$ 4.061
	01786	Transparente	\$ 4.061

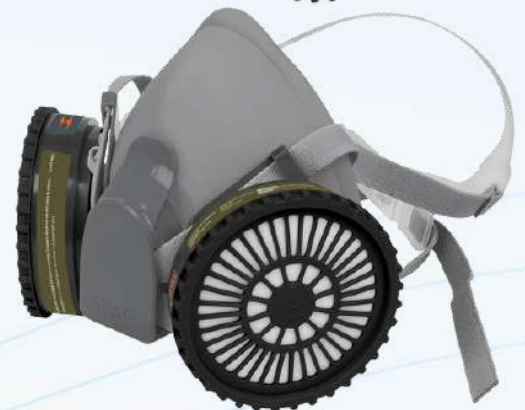


Codigo	Referencia	Precio
01784	Gafas para soldar	\$ 28.820
01783	Careta para soldar con visor levantable, Pretul	\$ 43.230
01782	Careta para soldar con visor levantable, Truper	\$ 58.950
01781	Careta electrónica de oscurecimiento automático para soldar, Pretul	\$ 176.850
01780	Careta electrónica de oscurecimiento automático para soldar, Profesional, Truper	\$ 294.750
01779	Careta electrónica de oscurecimiento automático para soldar con panel digital, Profesional, Truper expert	\$ 530.550



Respiradores media cara, Truper expert y Pretul

Código	Referencia	Precio
01586	Respiradores media cara, sin cartucho, 1 filtro. Pretul	\$ 31.440
01585	Respiradores media cara, sin cartucho, 2 filtro. Pretul	\$ 36.680
01584	Respiradores profesionales media cara, con cartuchos para vapores orgánicos. Truper expert	\$ 150.650
01504	Respiradores profesionales media cara, con cartuchos multigas incluidos. Truper expert	\$ 150.650



Filtros y cartuchos para respiradores, Pretul

Codigo	Referencia	Precio
01594	Filtro, Pretul	\$ 7.205
01774	Cartucho para vapores orgánicos	\$ 10.349
01775	Cartucho para pintura en spray	\$11.135
01776	Cartucho para vapores orgánicos	\$ 17.030
01777	Cartucho para gases ácidos	\$ 15.720



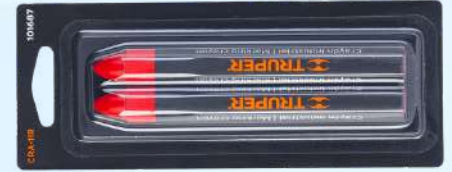
Filtros y cartuchos para respiradores, Truper expert

Codigo	Referencia	Precio
01593	Filtro, Truper expert	\$ 51.090
01589	Cartucho, vapores orgánicos, pinturas y pesticidas	\$41.920
01590	Cartucho, Gases ácidos	\$ 41.920
01591	Cartucho, Multigas, vapores orgánicos	\$ 51.090



Lapiz y crayones para trabajo

Codigo	Referencia	Precio
01860	x2 Crayónes industrial Rojo	\$ 4.323



Codigo	Referencia	Precio
01860	x2 Lápices bicolor, grueso para carpintero	\$ 4.847



Codigo	Referencia	Precio
01860	x2 Lapiz para carpintero	\$ 3.275



Aceite multiuso 3en1

Codigo	Referencia	Precio
01668	Aceite multiuso 3en1, 30 ml	\$ 3.013
01669	Aceite multiuso 3en1, 90 ml	\$ 4.847



Afloja todo, lubricantes y grasas, truper

Codigo	Referencia	Precio
01834	Lubricantes afloja todo, 550ml	\$ 18.340
01835	Lubricantes afloja todo, 345 ml	\$ 12.707
01837	Lubricantes afloja todo, 110ml	\$ 7.205



- Penetrantes
- Lubrican y liberan mecanismos trabados
- Protegen contra la corrosión y absorben la humedad
- Limpian superficies con polvo, grasa y pegamento
- Para la mayoría de los materiales, excepto policarbonato y poliestireno

Codigo	Referencia	Precio
01672	Grasa blanca de Litio en aerosol, 295ml	\$20.960
01670	Lubricante de cadenas en aerosol, 400ml	\$ 17.030
01671	Lubricante penetrante en aerosol, 400ml	\$ 14.410
01778	Lubricante seco en aerosol, 240ml	\$ 17.030



Sellador de poliuretano Truper

Codigo	01445	01444
Color	Gris	Blanco
Contenido	280 ml	280 ml
Precio unitario	\$26.200	\$26.200



Espuma de poliuretano expansiva



Codigo	Contenido	Precio unitario
10919	300 ml	\$ 18.667
10920	500 ml	\$ 24.562

Pintura en aerosol para alta temperatura

Codigo	Referencia	Contenido	Precio unitario
00342	Negro	400 ml	\$ 31.440
00343	Aluminio	400ml	\$ 31.440



Pinturas en aerosol Truper

Codigo	Referencia	Contenido	Precio
00342	Negro brillante	400 ml	\$10.742
00343	Negro mate	400ml	\$10.742
00351	Gris	400 ml	\$10.742
00375	Blanco brillante	400 ml	\$10.742
00376	Blanco mate	400 ml	\$10.742
00381	Laca transparente	400 ml	\$10.742
00385	Marfil	400 ml	\$10.742
00386	Amarillo	400 ml	\$10.742
00387	Naranja	400 ml	\$10.742
00388	Rojo brillante	400 ml	\$10.742
00389	Marron	400 ml	\$10.742
00390	Azul celeste	400 ml	\$10.742
00392	Azul claro	400 ml	\$10.742
00474	Azul marino	400 ml	\$10.742
00475	Verde irlandes	400 ml	\$10.742
00476	Silver	400 ml	\$10.742
00477	Dorado	400 ml	\$14.410
00482	Aluminio	400 ml	\$14.410
00486	Cromo	400 ml	\$14.410



Seguridad industrial

Codigo	Referencia	Precio
01587	Tapaboca para polvo caja por 50 unidades	\$ 39.300



Precio unitario \$786

Codigo	Referencia	Precio
01493	Tapa oídos de espuma	\$2.227
01492	Tapa oídos reutilizable triple barrera	\$ 2.751
01592	Protector para oído ajustable	\$ 31.440

Nivel de reducción de ruido: 32 dB



Nivel de reducción de ruido: 25 dB



Nivel de reducción de ruido: 18 dB



Rodachinas closet**Rodachina doble closet nylon****00833****\$9.600****Rodachina sencilla closet nylon****00835****\$6.720****Rodachina doble closet metalica****00834****\$10.680****Rodachina sencilla closet metalica****00836****\$6.840**

Chazos en general

Codigo	Referencia	Unidad minima de venta	Precio unitario
00053	Chazo 3/16 plastico	1000	\$ 10
00052	Chazo 1/4 plastico	1000	\$ 13
00055	Chazo 5/16 plastico	1000	\$ 18
00054	Chazo 3/8 plastico	1000	\$ 27
01495	Chazo 1/2 plastico	500	\$ 84
Codigo	Referencia	Unidad minima de venta	Precio unitario
01294	Chazo puntilla 1x1/4	500	\$ 136
01295	Chazo puntilla 1x5/8	500	\$ 142
01473	Chazo puntilla 2x1/4	500	\$ 199
01474	Chazo puntilla 2x7/8	500	\$ 272
01475	Chazo puntilla 3x1/2	200	\$ 293
Codigo	Referencia	Unidad minima de venta	Precio unitario
01291	Chazo caiman 1/4	500	\$ 115
01292	Chazo caiman 5/16	500	\$ 157
01293	Chazo caiman 3/8	500	\$ 168
Codigo	Referencia	Unidad minima de venta	Precio unitario
01476	Chazo drywall 1/4	500	\$ 105
01477	Chazo drywall 5/16	500	\$ 147

