

# ACCESORIOS VIMALUM SAS

## Productos arquitectónicos

### LINEA DE ACCESORIOS

Referencia:

Bisagra omega 4" x 1 1/2"

**Capacidad:**

15 kilos

**Unidad de empaque:**

25 unidades

**Unidad mínima de venta:**

1 unidad en adelante

**Peso unitario del producto:**

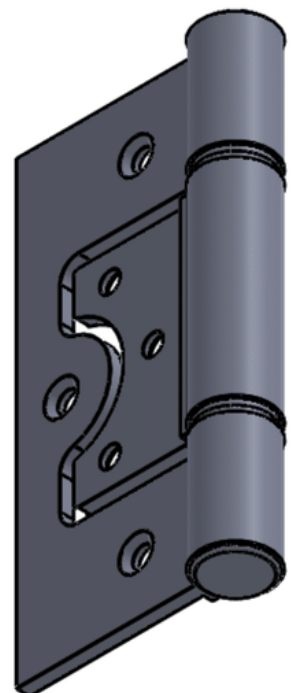
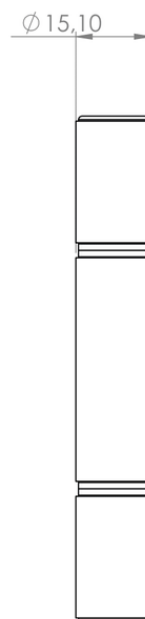
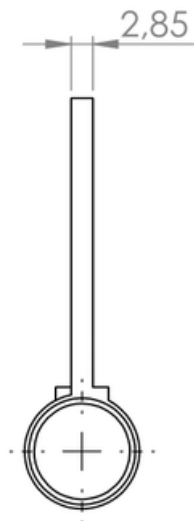
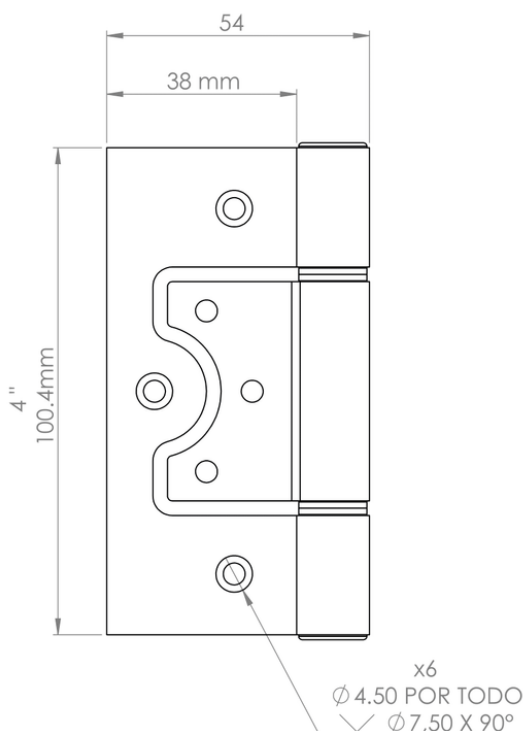
0.078 kg

La bisagra omega, es un accesorio fabricado por extrusión de aluminio y troquelado.

Al estar compuesto por aluminio permite un peso ligero, durabilidad y resistencia a la corrosión.



[www.accesoriosvimalum.com](http://www.accesoriosvimalum.com)



Dimensiones

Capacidad por bisagra: 15 kg